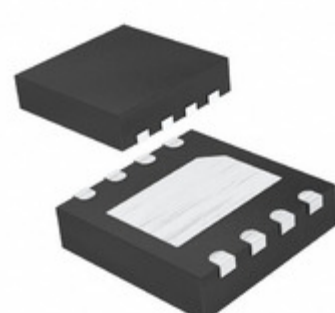


MAX1976AETA130+T



Obrázky jsou pouze orientační.
Podrobné informace o produktu naleznete v části Technické údaje produktu.
Koupit MAX1976AETA130+T s důvěrou od Component-World.HK, 1 rok záruka



Part Number: [MAX1976AETA130+T](#)

Výrobce: [Maxim Integrated](#)

Popis: IC REG LINEAR 1.3V 300MA 8TDFN

Datový list: [MAX1963A,76A](#)

[Part Numbering System](#)

RoHS Status: Bez olova / V souladu RoHS

Ship From: Hong Kong

Shipment Way: DHL/Fedex/TNT/UPS/EMS

[Request For Quotation](#)

PARAMETR PRODUKTU

Part Number	MAX1976AETA130+T	Výrobce	Maxim Integrated
Popis	IC REG LINEAR 1.3V 300MA 8TDFN	Stav volného vedení / RoHS	Bez olova / V souladu RoHS
Dostupné množství	46759 pcs	Datový list	MAX1963A,76A Part Numbering System
Kategorie	Integrované obvody (IC)	Odpojení napětí (Max)	-
Napětí - Výstup (Min / Fix)	1.3V	Napětí - Výstup (Max)	-
Napětí - vstup (Max)	3.6V	Dodavatel zařízení Package	8-TDFN-EP (3x3)
Série	-	Ochranné funkce	Over Current, Over Temperature, Short Circuit
Obal	Strip	Paket / krabice	8-WDFN Exposed Pad
PSRR	70dB (1kHz)	Typ výstupu	Fixed
Konfigurace výstupu	Positive	Ostatní jména	MAX1976AETA130+ MAX1976AETA130+TTR MAX1976AETA130+TTR-ND
Provozní teplota	-40°C ~ 85°C	Počet regulátorů	1
Typ montáže	Surface Mount	Úroveň citlivosti na vlhkost (MSL)	1 (Unlimited)
Stav volného vedení / RoHS	Lead free / RoHS Compliant	Detailní popis	Linear Voltage Regulator IC Positive Fixed 1 Output 1.3V 300mA 8-TDFN-EP (3x3)
Aktuální - Quiescent (Iq)	140µA	Current - Výstup	300mA
Ovládací prvky	Enable, Reset	Číslo základní části	MAX1976A

Component-World.com je spolehlivý distributor elektronických součástek. Specializujeme se na všechny elektronické komponenty řady Maxim Integrated. Máme 46759 kusy Maxim Integrated MAX1976AETA130+T na skladě dostupných. Vyžádejte si citát z distributora součástí elektroniky na Component-World.com, náš prodejní tým vás bude kontaktovat do 24 hodin.

RFQ Email: info@Components-World.com

SOUVISEJÍCÍ PRODUKTY

	Část#: MAX19753ETX+ Popis: IC MIXER DOWNCONVERSION TQFN	Výrobci: Maxim Integrated	Dotaz
	Část#: MAX1976AETA120+T Popis: IC REG LINEAR 1.2V 300MA 8TDFN	Výrobci: Maxim Integrated	Dotaz
	Část#: MAX1974EUB+ Popis: IC REG BUCK ADJ/PROG 1A 10UMAX	Výrobci: Maxim Integrated	Dotaz
	Část#: MAX1973EUB+T Popis: IC REG BUCK ADJ/PROG 1A 10UMAX	Výrobci: Maxim Integrated	Dotaz
	Část#: MAX1972EEE+T Popis: IC REG BCK ADJ/PROG 0.75A 16QSOP	Výrobci: Maxim Integrated	Dotaz
	Část#: MAX1976AETT120+ Popis: IC REG LINEAR 1.2V 300MA 6TDFN	Výrobci: Maxim Integrated	Dotaz
	Část#: MAX1976AETT160+ Popis: IC REG LDO 300MA W/RESET TDFN	Výrobci: Maxim Integrated	Dotaz
	Část#: MAX1976AETT130+ Popis: IC REG LINEAR 1.3V 300MA 6TDFN	Výrobci: Maxim Integrated	Dotaz
	Část#: MAX1976AETT100+ Popis: IC REG LDO 300MA W/RESET TDFN	Výrobci: Maxim Integrated	Dotaz
	Část#: MAX1976AETT250+ Popis: IC REG LINEAR 2.5V 300MA 6TDFN	Výrobci: Maxim Integrated	Dotaz
	Část#: MAX1976AETT100+T Popis: IC REG LDO 300MA W/RESET TDFN	Výrobci: Maxim Integrated	Dotaz
	Část#: MAX1976AETT160+T Popis: IC REG LDO 300MA W/RESET TDFN	Výrobci: Maxim Integrated	Dotaz
	Část#: MAX1976AETT150+ Popis: IC REG LINEAR 1.5V 300MA 6TDFN	Výrobci: Maxim Integrated	Dotaz
	Část#: MAX1976AETA150+T Popis: IC REG LINEAR 1.5V 300MA 8TDFN	Výrobci: Maxim Integrated	Dotaz
	Část#: MAX1971EEE+ Popis: IC REG BCK ADJ/PROG 0.75A 16QSOP	Výrobci: Maxim Integrated	Dotaz
	Část#: MAX1971EEE+T Popis: IC REG BCK ADJ/PROG 0.75A 16QSOP	Výrobci: Maxim Integrated	Dotaz
	Část#: MAX1974EUB+T Popis: IC REG BUCK ADJ/PROG 1A 10UMAX	Výrobci: Maxim Integrated	Dotaz
	Část#: MAX1976AEZT100+ Popis: IC REG LINEAR 1V 300MA TSOT23-6	Výrobci: Maxim Integrated	Dotaz
	Část#: MAX1973EUB+ Popis: IC REG BUCK ADJ/PROG 1A 10UMAX	Výrobci: Maxim Integrated	Dotaz
	Část#: MAX1972EEE+ Popis: IC REG BCK ADJ/PROG 0.75A 16QSOP	Výrobci: Maxim Integrated	Dotaz

Související klíčová slova pro MAX1976AETA130+T

Maxim Integrated MAX1976AETA130+T.	MAX1976AETA130+T distributor	MAX1976AETA130+T dodavatel	MAX1976AETA130+T Cena
MAX1976AETA130+T Stáhnout datasheet.	MAX1976AETA130+T Datasheet.	MAX1976AETA130+T Stock.	koupit MAX1976AETA130+T.
Maxim Integrated MAX1976AETA130+T.			